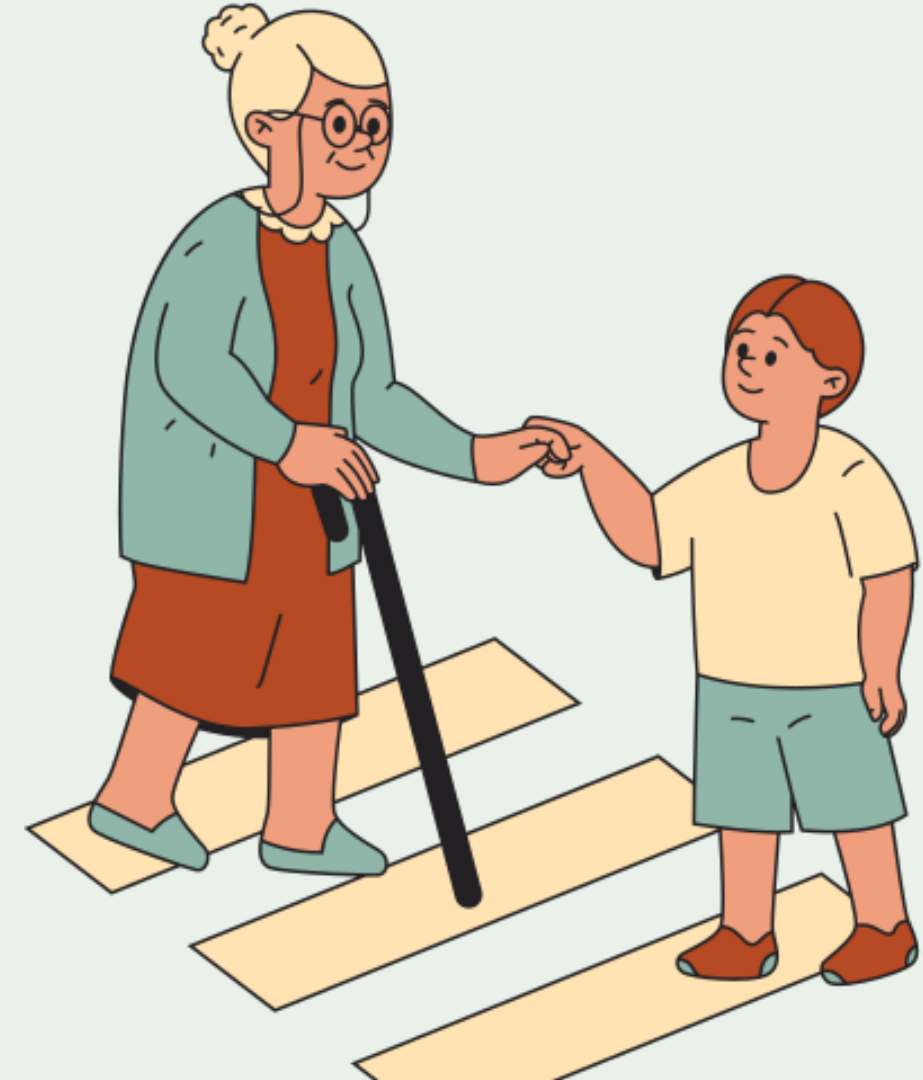


巴士銀區

深入銀髮社區以微小之力改變所有

國立暨大附中

成員:蔡怡雯、吳姍妮、徐韻琳



目錄

一.前言

二.探訪南村社區以及採訪理事長

三.確認社區裡的公共問題

四.蒐集相關資訊

五.檢視可行政策

六.提出公共政策



一、前言：

我們的團隊成員都是自然學程的學生，原本我們想要聚焦的是食農教育的部分，但是在採訪完南村社區後，我們發現了有比食農教育更迫切、緊急的交通問題需要改善。

南村社區的環境都是長輩、小孩子都是親自參與做改善，因為外面的人不了解社區的特色在哪裡，所以都是社區的人做規劃、自己去實作，因為埔里鎮以前是蝴蝶王國，南村社區的生態也很好，社區後面的山幾乎都沒有做特別的開挖、開發都沒有，然後這邊還有一個木生昆蟲博物館還有牛耳石雕公園，對生態都是非常積極的，然後社區也很積極的去做蝴蝶(例如:黃裳鳳蝶)的護育，所以南村社區的特色有：環境、生態。

我們在「南村社區」執行一項「巴士銀區」的行動方案。南村社區位於國道六路出口往日月潭的方向(木生昆蟲博物館旁)，所以交通流量是非常大的。





行政區域圖

二、探訪南村社區以及探訪理事長：

探訪社區理事長：



以步行的方師前往南村社區：

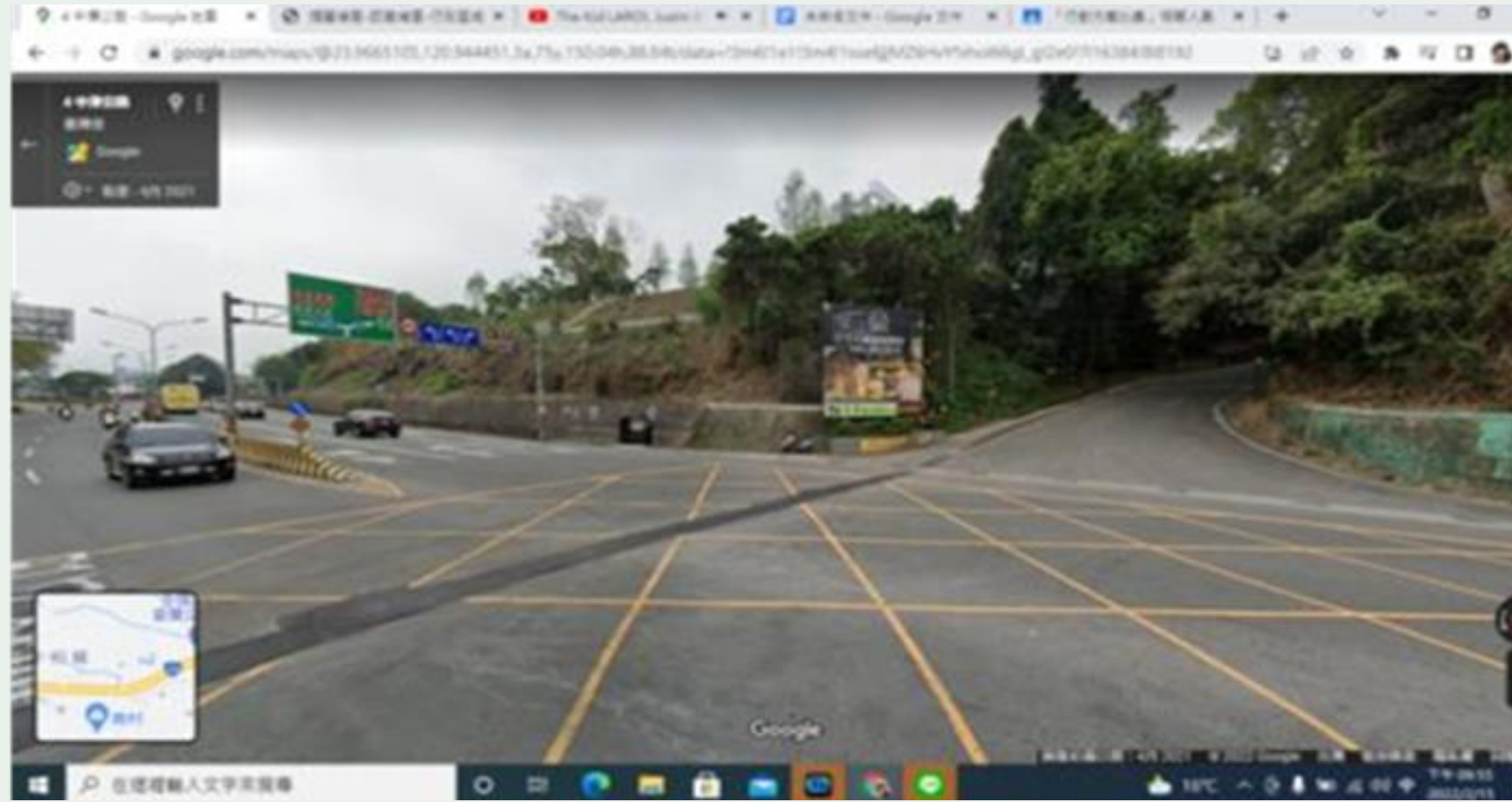


三. 確認社區裡的公共問題

在經過討論過後，我們認為交通是南村社區最大問題，南村社區地屬狹長型的也就到國道太陽廟那邊，南村裡有一個中潭公路，交通流量很大，導致居民的不便。



國道六號出口:



Google map



實景圖

往日月潭的方向(木生昆蟲博物館旁)



Google map



實景圖

四.蒐集相關資訊



採訪居民



採訪水保局

五. 檢視可行政策

第二項是增設電子看板

第一項是增設「行人優先控制鈕」



六.提出公共政策

▲ : 設置電子看板的候車亭

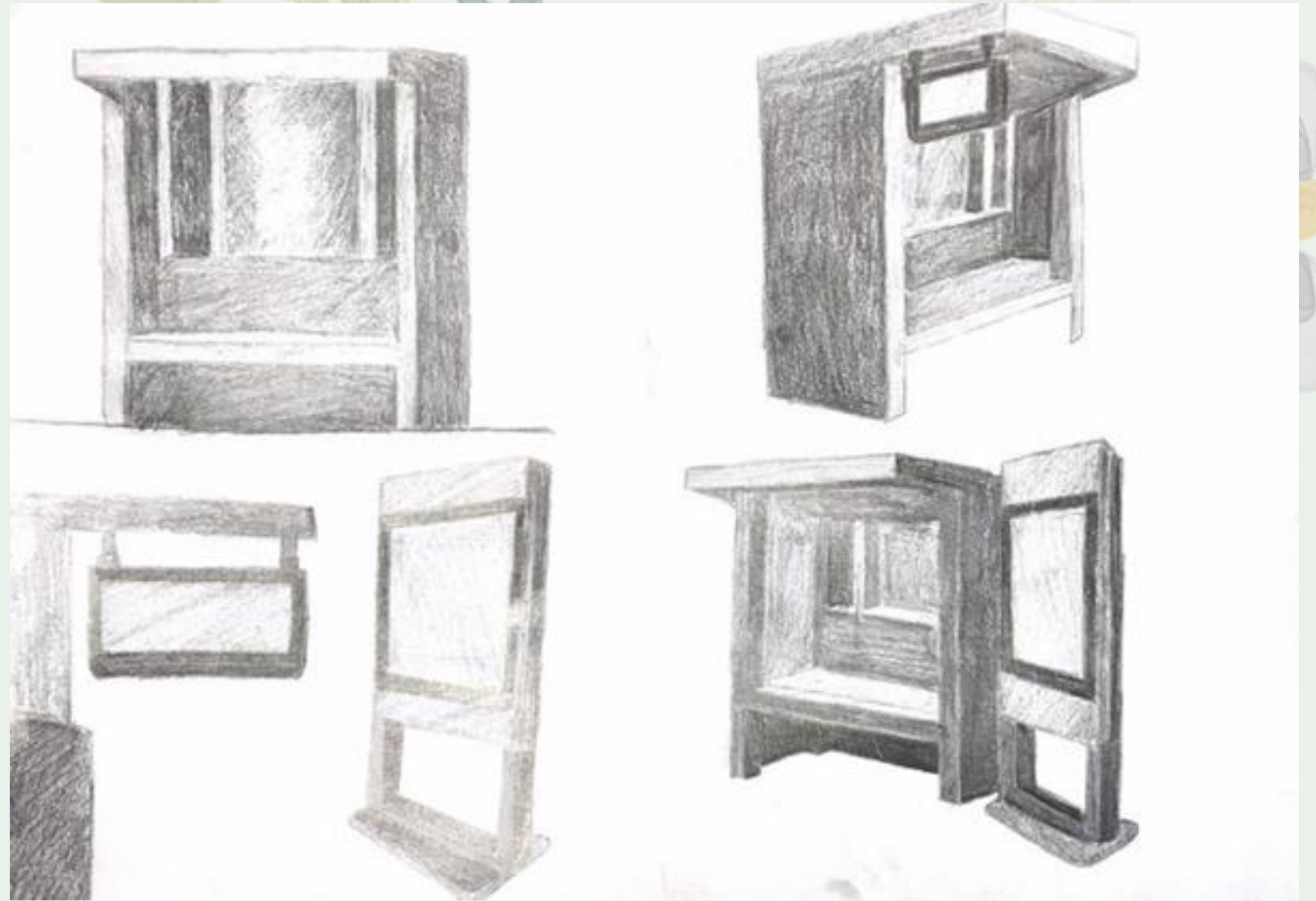
★ : 設置行人優先控制鈕的路口



設置電子看板的候車亭



設計圖



心得分享



謝謝大家

